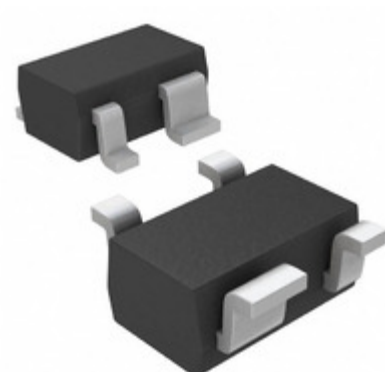


## MAX6384XS16D3+T



Obrázky jsou pouze orientační.  
Podrobné informace o produktu naleznete v části Technické údaje produktu.

Koupit MAX6384XS16D3+T s důvěrou od Component-World.HK, 1 rok záruka



**Part Number:** [MAX6384XS16D3+T](#)

**Výrobce:** [Maxim Integrated](#)

**Popis:** IC MPU/RESET CIRC 1.58V SC70-4

**Datový list:** [Part Numbering System](#)

[MAX6381-90](#)

**RoHS Status:** Bez olova / V souladu RoHS

**Ship From:** Hong Kong

**Shipment Way:** DHL/Fedex/TNT/UPS/EMS

[Request For Quotation](#)

### PARAMETR PRODUKTU

<b>Part Number</b>	MAX6384XS16D3+T	<b>Výrobce</b>	<a href="#">Maxim Integrated</a>
<b>Popis</b>	IC MPU/RESET CIRC 1.58V SC70-4	<b>Stav volného vedení / RoHS</b>	Bez olova / V souladu RoHS
<b>Dostupné množství</b>	53561 pcs	<b>Datový list</b>	<a href="#">Part Numbering System</a> <a href="#">MAX6381-90</a>
<b>Kategorie</b>	<a href="#">Integrované obvody (IC)</a>	<b>Napětí - Práh</b>	1.58V
<b>Typ</b>	Simple Reset/Power-On Reset	<b>Dodavatel zařízení Package</b>	SC-70-4
<b>Série</b>	-	<b>resetování Prodeleva</b>	140 ms Minimum
<b>resetovat</b>	Active Low	<b>Obal</b>	Tape & Reel (TR)
<b>Paket / krabice</b>	SC-82A, SOT-343	<b>Výstup</b>	Push-Pull, Totem Pole
<b>Ostatní jména</b>	MAX6384XS16D3+T-ND MAX6384XS16D3+TTR MAX6384XS16D3T	<b>Provozní teplota</b>	-40°C ~ 125°C (TA)
<b>Počet napětí Sledované</b>	1	<b>Typ montáže</b>	Surface Mount
<b>Úroveň citlivosti na vlhkost (MSL)</b>	1 (Unlimited)	<b>Výrobní standardní doba výroby</b>	6 Weeks
<b>Stav volného vedení / RoHS</b>	Lead free / RoHS Compliant	<b>Detailní popis</b>	Supervisor Push-Pull, Totem Pole 1 Channel SC-70-4
<b>Číslo základní části</b>	MAX6384		

Component-World.com je spolehlivý distributor elektronických součástek. Specializujeme se na všechny elektronické komponenty řady Maxim Integrated. Máme 53561 kusy Maxim Integrated MAX6384XS16D3+T na skladě dostupných. Vyžádejte si citát z distributora součástí elektroniky na Component-World.com, náš prodejní tým vás bude kontaktovat do 24 hodin.

RFQ Email: [info@Components-World.com](mailto:info@Components-World.com)

### SOUVISEJÍCÍ PRODUKTY

	<b>Část#:</b> <a href="#">MAX6384LT25D3+T</a> <b>Popis:</b> IC MPU/RESET CIRC 2.50V 6-UDFN	<b>Výrobci:</b> <a href="#">Maxim Integrated</a>	<a href="#">Dotaz</a>
	<b>Část#:</b> <a href="#">MAX6384XS16D3-T</a> <b>Popis:</b> IC MPU/RESET CIRC 1.58V SC70-4	<b>Výrobci:</b> <a href="#">Maxim Integrated</a>	<a href="#">Dotaz</a>
	<b>Část#:</b> <a href="#">MAX6384XS16D1+T</a> <b>Popis:</b> IC MPU/RESET CIRC 1.58V SC70-4	<b>Výrobci:</b> <a href="#">Maxim Integrated</a>	<a href="#">Dotaz</a>
	<b>Část#:</b> <a href="#">MAX6384LT24D3+T</a> <b>Popis:</b> IC MPU/RESET CIRC 2.40V 6-UDFN	<b>Výrobci:</b> <a href="#">Maxim Integrated</a>	<a href="#">Dotaz</a>
	<b>Část#:</b> <a href="#">MAX6384LT29D1+T</a> <b>Popis:</b> IC MPU/RESET CIRC 2.93V 6-UDFN	<b>Výrobci:</b> <a href="#">Maxim Integrated</a>	<a href="#">Dotaz</a>
	<b>Část#:</b> <a href="#">MAX6384XS23D3+T</a> <b>Popis:</b> IC MPU/RESET CIRC 2.31V SC70-4	<b>Výrobci:</b> <a href="#">Maxim Integrated</a>	<a href="#">Dotaz</a>
	<b>Část#:</b> <a href="#">MAX6384XS22D3-T</a> <b>Popis:</b> IC MPU/RESET CIRC 2.19V SC70-4	<b>Výrobci:</b> <a href="#">Maxim Integrated</a>	<a href="#">Dotaz</a>
	<b>Část#:</b> <a href="#">MAX6384XS17D1+T</a> <b>Popis:</b> IC MPU/RESET CIRC 1.67V SC70-4	<b>Výrobci:</b> <a href="#">Maxim Integrated</a>	<a href="#">Dotaz</a>
	<b>Část#:</b> <a href="#">MAX6384XS22D3+T</a> <b>Popis:</b> IC MPU/RESET CIRC 2.19V SC70-4	<b>Výrobci:</b> <a href="#">Maxim Integrated</a>	<a href="#">Dotaz</a>
	<b>Část#:</b> <a href="#">MAX6384LT23D1+T</a> <b>Popis:</b> IC MPU/RESET CIRC 2.31V 6-UDFN	<b>Výrobci:</b> <a href="#">Maxim Integrated</a>	<a href="#">Dotaz</a>
	<b>Část#:</b> <a href="#">MAX6384LT22D3+T</a> <b>Popis:</b> IC MPU/RESET CIRC 2.19V 6-UDFN	<b>Výrobci:</b> <a href="#">Maxim Integrated</a>	<a href="#">Dotaz</a>
	<b>Část#:</b> <a href="#">MAX6384LT26D3+T</a> <b>Popis:</b> IC MPU/RESET CIRC 2.63V 6UDFN	<b>Výrobci:</b> <a href="#">Maxim Integrated</a>	<a href="#">Dotaz</a>
	<b>Část#:</b> <a href="#">MAX6384XS20D1+T</a> <b>Popis:</b> IC MPU/RESET CIRC 2.00V SC70-4	<b>Výrobci:</b> <a href="#">Maxim Integrated</a>	<a href="#">Dotaz</a>
	<b>Část#:</b> <a href="#">MAX6384LT16D3+T</a> <b>Popis:</b> IC MPU/RESET CIRC 1.58V 6-UDFN	<b>Výrobci:</b> <a href="#">Maxim Integrated</a>	<a href="#">Dotaz</a>
	<b>Část#:</b> <a href="#">MAX6384XS17D3-T</a> <b>Popis:</b> IC MPU/RESET CIRC 1.67V SC70-4	<b>Výrobci:</b> <a href="#">Maxim Integrated</a>	<a href="#">Dotaz</a>
	<b>Část#:</b> <a href="#">MAX6384XS23D3-T</a> <b>Popis:</b> IC MPU/RESET CIRC 2.31V SC70-4	<b>Výrobci:</b> <a href="#">Maxim Integrated</a>	<a href="#">Dotaz</a>
	<b>Část#:</b> <a href="#">MAX6384XS16D1-T</a> <b>Popis:</b> IC MPU/RESET CIRC 1.58V SC70-4	<b>Výrobci:</b> <a href="#">Maxim Integrated</a>	<a href="#">Dotaz</a>
	<b>Část#:</b> <a href="#">MAX6384XS17D3+T</a> <b>Popis:</b> IC MPU/RESET CIRC 1.67V SC70-4	<b>Výrobci:</b> <a href="#">Maxim Integrated</a>	<a href="#">Dotaz</a>
	<b>Část#:</b> <a href="#">MAX6384XS23D6-T</a> <b>Popis:</b> IC MPU/RESET CIRC 2.31V SC70-4	<b>Výrobci:</b> <a href="#">Maxim Integrated</a>	<a href="#">Dotaz</a>
	<b>Část#:</b> <a href="#">MAX6384LT28D2+T</a> <b>Popis:</b> IC MPU/RESET CIRC 2.80V 6-UDFN	<b>Výrobci:</b> <a href="#">Maxim Integrated</a>	<a href="#">Dotaz</a>

### Související klíčová slova pro MAX6384XS16D3+T

Maxim Integrated MAX6384XS16D3+T.	MAX6384XS16D3+T distributor	MAX6384XS16D3+T dodavatel	MAX6384XS16D3+T Cena
MAX6384XS16D3+T Stáhnout datasheet.	MAX6384XS16D3+T Datasheet.	MAX6384XS16D3+T Stock.	koupit MAX6384XS16D3+T.
Maxim Integrated MAX6384XS16D3+T.			